

"DOMOWE KLIMATY" Jarosław Charkiewicz

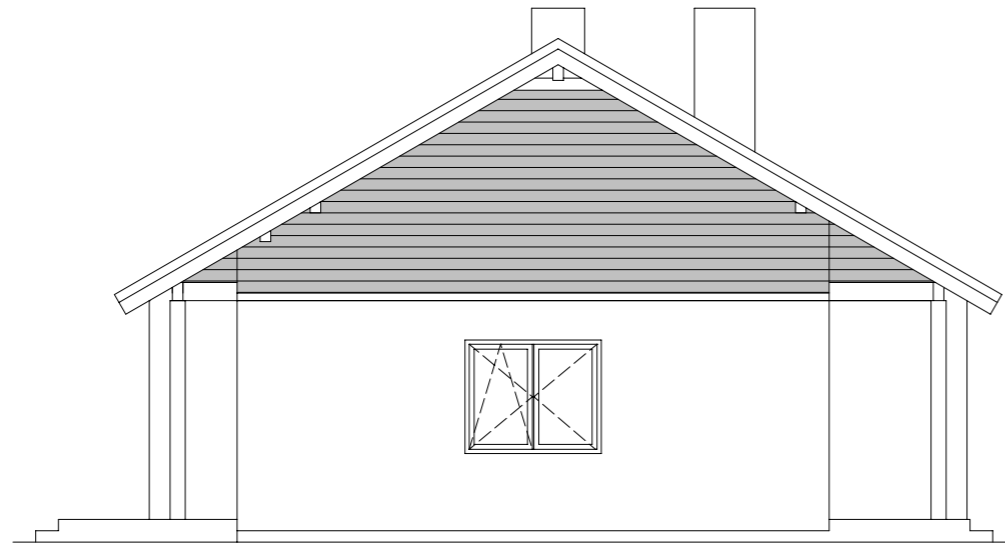
15-427 Białystok ul.Lipowa 6

tel/fax 0-85 7436846

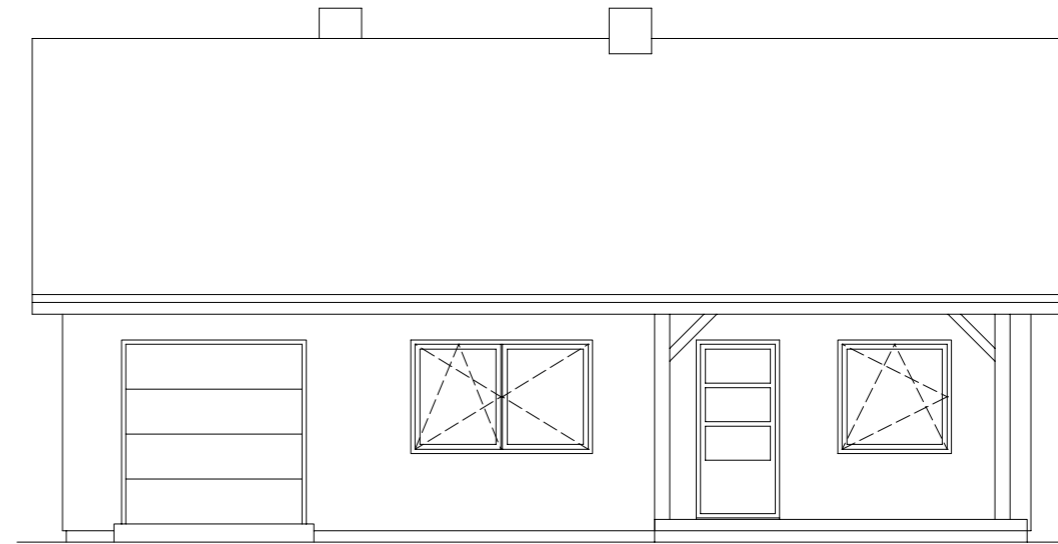
www.domoweklimaty.pl

projekty@domoweklimaty.pl

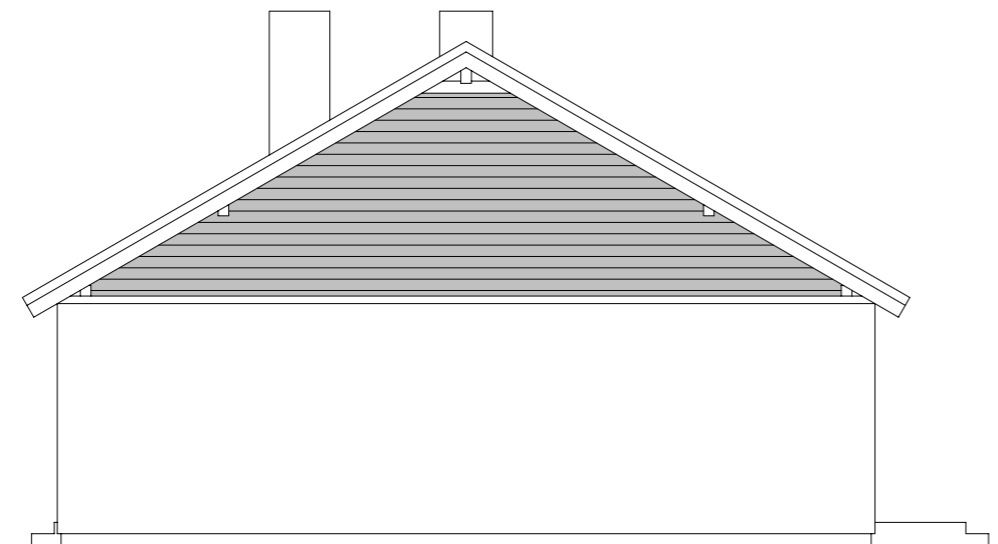
Budynek mieszkalny, jednorodzinny - "ELMO". Elewacje



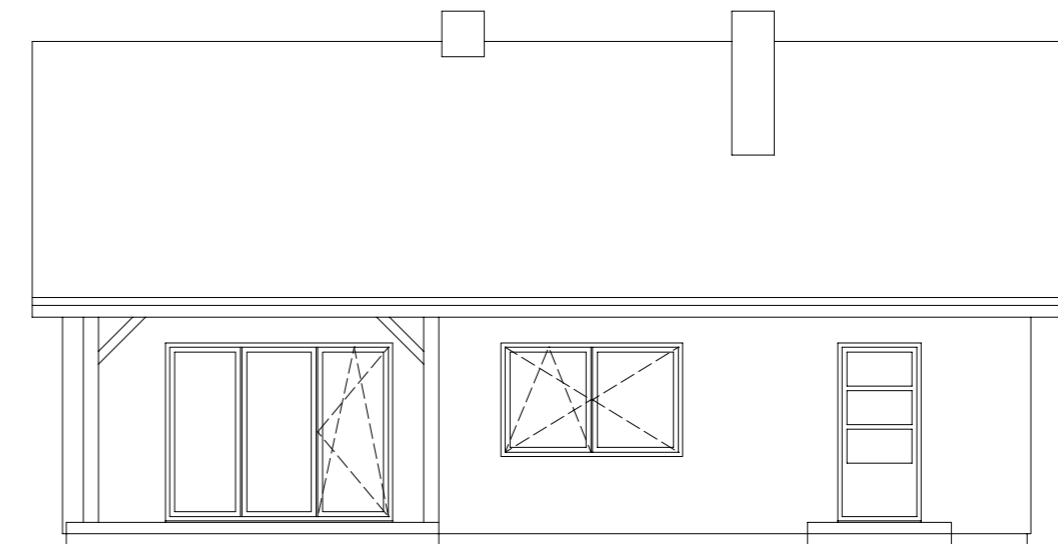
ELEWACJA PRAWA



ELEWACJA FRONTOWA



ELEWACJA LEWA



ELEWACJA OGRODOWA

"DOMOWE KLIMATY" Jarosław Charkiewicz

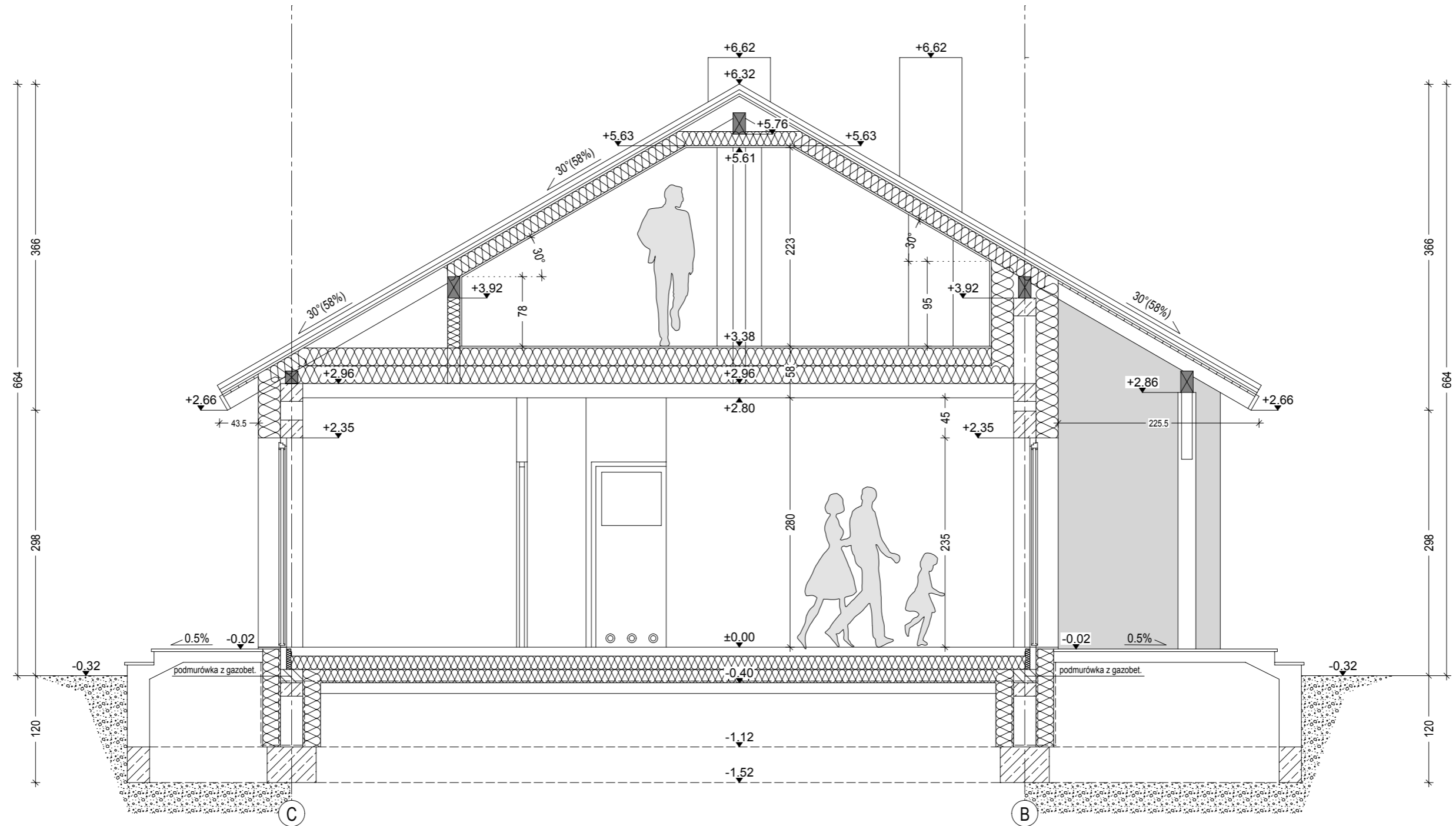
15-427 Białystok ul.Lipowa 6

tel/fax 0-85 7436846

www.domoweklimaty.pl

projekty@domoweklimaty.pl

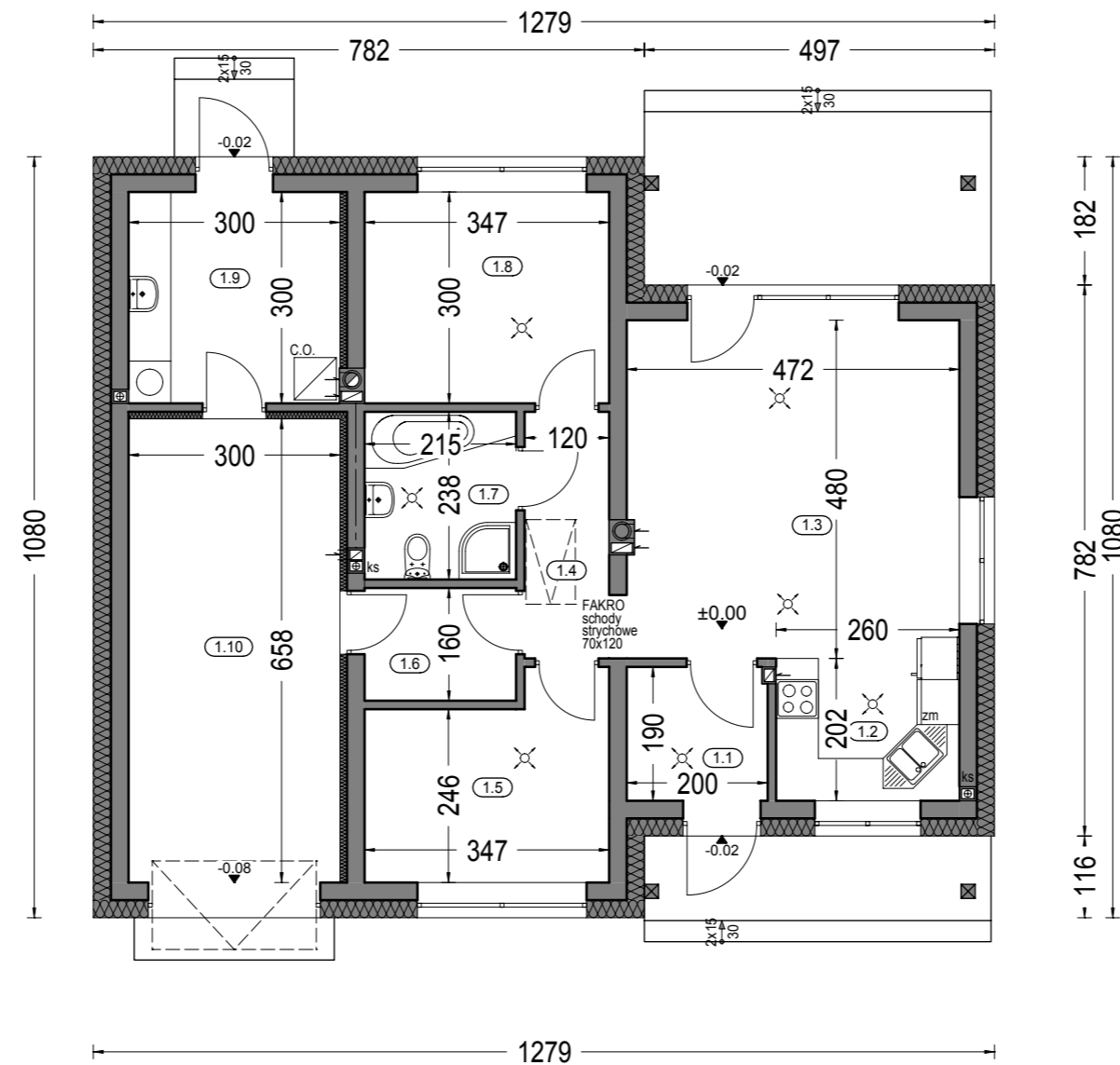
Budynek mieszkalny, jednorodzinny - "ELMO". Przekrój



Projekt jest własnością APA J.Charkiewicz i podlega ochronie zgodnie z Ustawą z dnia 4 lutego 1994 r. o prawie autorskim i prawach pokrewnych.

"DOMOWE KLIMATY" Jarosław Charkiewicz
 15-427 Białystok ul.Lipowa 6
 tel/fax 0-85 7436846
 www.domoweklimaty.pl
 projekty@domoweklimaty.pl

Budynek mieszkalny, jednorodzinny - "ELMO". Elewacje



Zestawienie powierzchni parteru			
OZNACZENIE	FUNKCJA	POW. UŻYTK.	POSADZKA
1.1	Przedsiónek	3.56 m ²	terrakota
1.2	Kuchnia	5.13 m ²	terrakota
1.3	Salon	22.03 m ²	parkiet
1.4	Hall	3.92 m ²	parkiet
1.5	Pokój	8.87 m ²	parkiet
1.6	Garderoba	3.22 m ²	terrakota
1.7	Łazienka	4.85 m ²	terrakota
1.8	Pokój	10.03 m ²	parkiet
1.9	Kotłownia	8.64 m ²	terrakota
		70.25 m ²	
1.10	Garaż	19.17 m ²	pos.beton.
RAZEM :		89.42 m ²	
Pow. całkowita parteru:		146.65 m ²	
		(w tym tarasy 23.33 m ²)	
Pow. zabudowy:		123.32 m ²	
Kubatura parteru:		414.36 m ³	

"DOMOWE KLIMATY" Jarosław Charkiewicz

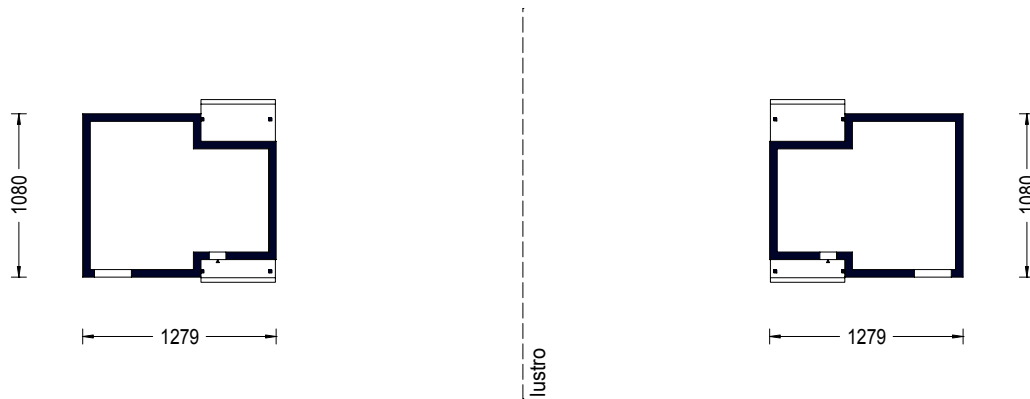
15-427 Białystok ul.Lipowa 6

tel/fax 0-85 7436846

www.domoweklimaty.pl

projekty@domoweklimaty.pl

Budynek mieszkalny, jednorodzinny - "ELMO". Obrys 1:500



Projekt jest własnością APA J.Charkiewicz i podlega ochronie zgodnie z Ustawą z dnia 4 lutego 1994 r. o prawie autorskim i prawach pokrewnych.